



गलती' श्रेणी के अंतर्गत निर्धारित गति से अधिक गति' के कारण ड्राइवरो द्वारा हुई दुर्घटनाओं और मारे गए व्यक्तियों का प्रतिशत क्रमशः 55.00% (3,78,992 दुर्घटनाओं में से 2,08,271) और 56.2% (1,02,878 मौतों में से 57,844) है। 'शराब पीने/नशीली दवाएं लेने' के कारण हुई दुर्घटनाओं और मौतों का प्रतिशत क्रमशः 5.01% (कुल 3,78,992 दुर्घटनाओं में से 18,916) और 6.8% (कुल 1,02,878 मौतों में से 6,968) है।

- कलेंडर वर्ष 2014 के दौरान हिट एंड रन के सूचित किए गए मामलों की कुल सुख्या 53,334 थी। हिट एंड रन मामलों में मारे गए व्यक्तियों की संख्या 19,569 बताई गई थी।
- वर्ष 2014 के दौरान अतिभारित वाहनों के कारण 91,335 दुर्घटनाएं और सड़क दुर्घटनाओं में 26,809 मौतें हुईं। यह देश में क्रमशः कुल सड़क दुर्घटनाओं और घातकताओं का 18.7% और 19.2% बैठता है।
- राज्यों/संघ राज्य क्षेत्रों द्वारा दी गई सूचना के अनुसार 2014 के दौरान कुल सड़क दुर्घटनाओं के लिए उत्तरदायी दो मुख्य कारकों में से एक टू-व्हीलर (27.3%) और दूसरे कार, जीप एवं टैक्सियां (22.7%) हैं।
- देश में 2014 के दौरान हुई कुल सड़क दुर्घटनाओं में से 28.2%, 25.2% और 46.6% सड़क दुर्घटनाएं क्रमशः राष्ट्रीय राजमार्गों, राज्यीय राजमार्गों और अन्य सड़कों पर हुईं हैं।
- ग्रामीण क्षेत्र अधिक सड़क दुर्घटना संभावित क्षेत्र हैं जहां 2014 के दौरान कुल सड़क दुर्घटनाओं में से 53.7 प्रतिशत सड़क दुर्घटनाएं हुईं। देश में शहरी क्षेत्रों की अपेक्षा ग्रामीण क्षेत्रों में सड़क दुर्घटनाओं में मौतें (59.4%) अधिक हुईं हैं और चोटें (58.8%) भी अधिक आईं।
- सामान्यता कहा जाए तो ट्रैफिक जंक्शन दुर्घटना संभावित क्षेत्र हैं। राज्यों/संघ राज्य क्षेत्रों द्वारा सूचित 2014 के सड़क दुर्घटना डेटा के अनुसार कुल दुर्घटनाओं में से 57% दुर्घटनाएं जंक्शनों पर ही हुईं।
- 31 मार्च, 2013 की स्थिति के अनुसार देश में कुल सड़क लम्बाई 52.32 लाख कि.मी. थी।
- 1951 से 2013 वर्षों के दौरान कुल सड़क लम्बाई का श्रेणीवार विघटन **परिशिष्ट-17**

यह चिन्ह दर्शाता है कि आसपास एक प्राथमिक उपचार सुविधा है जो आपात स्थिति या दुर्घटना के मामले में बहुत उपयोगी साबित होती है। आम तौर पर ये चिन्ह राजमार्गों और ग्रामीण सड़कों पर लगाए जाते हैं।

The sign shows that there is a First Aid facility nearby which is very useful in case of emergency or crashes. These signs are normally erected on highways and rural roads.



भोजन स्थान  
Eating Place



राष्ट्रीय राजमार्ग का अपूर्ण दृश्य

यह चिन्ह इंगित करता है कि आसपास भोजन का एक स्थान है। आम तौर पर राजमार्गों और लंबे सफर की सड़कों पर यह चिन्ह देखा जा सकता है।

This sign indicates that there is an eating place in the vicinity. This sign is common on highways and long stretches of road.



## अध्याय—XII

### अन्तर्राष्ट्रीय सहयोग

- 12.1 वर्ष 2015-16 के दौरान इस मंत्रालय का अन्तर्राष्ट्रीय सहयोग प्रभाग पड़ौसी और अन्य देशों के साथ द्विपक्षीय और क्षेत्रीय स्तर की गतिविधियों में संलिप्त रहा है।
- 12.2 परस्पर आदान-प्रदान, समानता और आपसी हितों के आधार पर अन्य राष्ट्रों के साथ सहयोग करने के लिए दो सरकारों के बीच एक अनौपचारिक परन्तु लिखित रूप में हस्ताक्षरित दस्तावेज, निष्पादक एजेंसियों, व्यावसायिकों और निजी क्षेत्र को व्यापार और निवेश शुरू करने के लिए सरकारी सहायता और विश्वसनीयता का एहसास प्रदान करता है। इसलिए, समुचित पारस्परिक और क्षेत्रीय दस्तावेजों को तैयार करने पर ध्यान केंद्रित करने के प्रयास किए गए। 2015-16 के दौरान सड़क और परिवहन क्षेत्र में सहयोग के लिए निम्नलिखित दस्तावेजों पर हस्ताक्षर किए गए:—
- (क) रेल मंत्रालय, सड़क राजमार्ग तथा पोत परिवहन मंत्रालय, भारत सरकार और संयुक्त राज्य अमरीका के परिवहन विभाग के बीच भारत-यूएस परिवहन भागीदारी के लिए दिनांक 8.04.2015 को एक सहयोग ज्ञापन पर हस्ताक्षर किए गए।
- (ख) भारत गणतंत्र के सड़क परिवहन और राजमार्ग मंत्रालय तथा कोरिया गणराज्य के भूमि, अवसंरचना और परिवहन मंत्रालय के बीच सड़क परिवहन के क्षेत्र में आपसी सहयोग के फ्रेमवर्क पर 18.05.2015 को हस्ताक्षर किए गए।
- (ग) भारत गणराज्य की सरकार और बांग्लादेश गणराज्य की सरकार के बीच, दोनों देशों के मध्य यात्री बस सेवाएं नियमित करने के लिए ढाका में दिनांक 06.06.2015 को हस्ताक्षर किए गए और दोनों देशों के प्रधानमंत्रियों द्वारा ढाका में 06.06.2015 को गुवाहाटी-शिलांग-ढाका मार्ग तथा ढाका मार्ग से होकर कोलकाता-अगरतला मार्गों पर बस सेवाओं को हरी झंडी दिखाई गई।
- (घ) बांग्लादेश, भूटान, इंडिया और नेपाल (बीबीआईएन) के बीच यात्री, व्यक्ति और मालवाहक वाहनों की आवाजाही को नियमित करने के लिए थिम्पू, भूटान में संबंधित परिवहन मंत्रालयों द्वारा दिनांक 15.06.2015 को एक मोटरवाहन समझौते (एमवीए) पर हस्ताक्षर किए गए।

### 12.3 क्षेत्रीय सहयोग

- (क) दक्षिण और दक्षिण पूर्वी एशियाई क्षेत्रों में स्थित देशों के साथ संबंध सुदृढ़ करने के लिए सड़क परिवहन और राजमार्ग मंत्रालय म्यांमार के साथ, लोगों के बीच संपर्क स्थापित करने के लिए इम्फाल-मंडाले मार्ग पर बस सेवा समझौते को अंतिम रूप देने के लिए चर्चाएं और बातचीत कर रहा है। दोनों देशों के प्रतिनिधियों द्वारा 11-15 जनवरी, 2015 को मार्ग का संयुक्त तकनीकी निरीक्षण किया गया।
- (ख) इंडिया, म्यांमार और थाईलैंड (आईएमटी) के परिवहन सचिव, प्रोटोकॉल के मूल विषय और आईएमटी क्षेत्र में सभी प्रकार के वाहनों के आवागमन की अनुमति देने से संबंधित नामावलियों सहित मोटर वाहन समझौते पर, संयुक्त रूप से बातचीत कर रहे हैं।
- (ग) भूटान और बांग्लादेश से होकर भुवनेश्वर, उड़ीसा से कोलकाता तक बीबीआईएन मित्रता मोटर रैली 2015 का मंत्रालय द्वारा 14 नवम्बर, 2015 से 1 दिसम्बर, 2015 तक आयोजन किया गया। लगभग

यह चिन्ह इंगित करता है कि सड़क के नजदीक अल्पाहार की सुविधा उपलब्ध है।

This sign indicates that there is facility of light refreshment nearby on the road.



## विश्राम स्थल Resting Place



4400 कि.मी. की इस रैली में सभी चार देशों के प्रतिभागियों ने जून, 2015 में बीबीआईएन मोटर वाहन समझौते के अंतर्गत हस्ताक्षरित क्षेत्रीय सम्पर्कता के अलावा 'सुरक्षित मोटर चालन' पर बल दिया।

- (घ) ढाका से होकर कोलकाता से अगस्तला तक बीबीआईएन मोटर वाहन समझौते के अंतर्गत नवम्बर, 2015 में एक कार्गोट्रायल रन का आयोजन किया गया जिसमें सिलिगुडी-गुवाहाटी-सिल्वर से होकर कोलकाता से अगस्तला तक परंपरागत मार्ग की 1550 कि.मी. दूरी की तुलना में 640 कि.मी. की दूरी कवर की गई जोकि दूरियों के एक बीच पर्याप्त कमी को दर्शाता है।
- (ड.) इम्फाल, भारत से नाय पी ताव, म्यांमार तक यात्री वाहनों के लिए इंडिया, म्यांमार और थाईलैंड (आईएमटी) ट्रायल रन दिसम्बर, 2015 में किया जाना प्रस्तावित था।

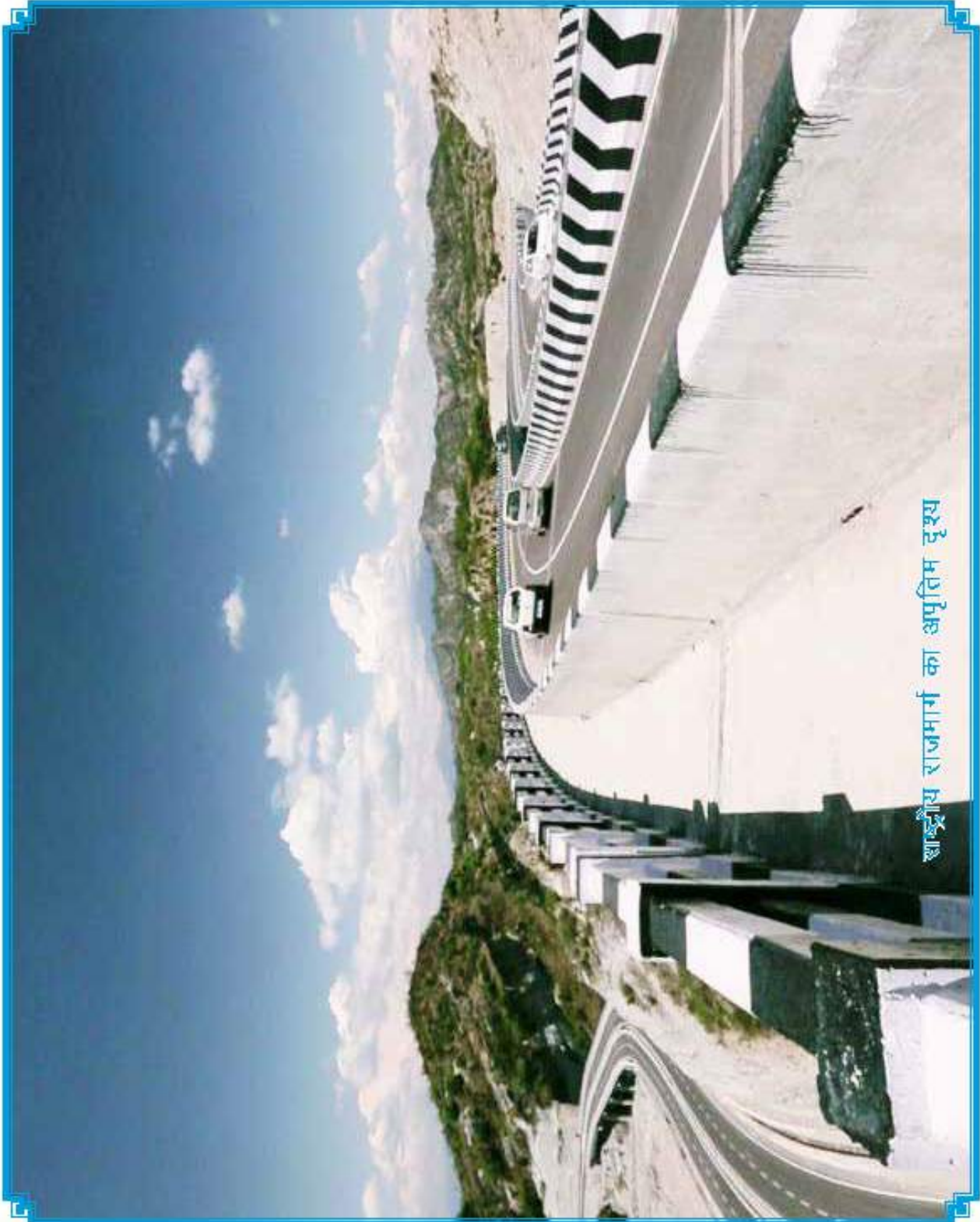
### 12.4 नई बस सेवाएं :

- (क) ढाका से होकर कोलकाता-अगस्तला, जून 2015 में आरंभ की गई।
- (ख) गुवाहाटी-शिलांग-ढाका, जून, 2015 में हरी झंडी दिखाकर आरंभ की गई।

भारत और नेपाल के बीच मोटर वाहन समझौते के तहत 16-17 जुलाई, 2015 को नई दिल्ली में, दोनों देशों के मध्य ट्रैफिक वाहनों के विनियमन के लिए भारत-नेपाल सीमापार परिवहन सुविधा संयुक्त कार्यदल (सीबीटीएफजेडब्ल्यूजी) की प्रथम बैठक का आयोजन किया गया। सीबीटीएफजेडब्ल्यूजी ने भारत-नेपाल मोटर वाहन समझौते के तहत सुचारु कार्यान्वयन के लिए अपेक्षित निर्णय लिए। दोनों ओर से सेवा प्रदाताओं के बीच परस्पर तादात्म्य और सहमति होने पर, दोनों ओर से प्रस्तावित विभिन्न रूटों में काठमांडू-पटना-बोधगया, महेन्द्रनगर-दिल्ली, सिलिगुडी-ककरभिड़ा-काठमांडू और जनकापुर-पटना नए रूटों पर नियमित बस सेवाएं शुरू करने पर सहमति बनी। बीबीआईएन देशों में चरणबद्ध तरीके से और बस सेवाएं आरंभ करने पर विचार किया जा रहा है।

सफर के दौरान यह चिन्ह विश्राम के लिए मोटल, लॉज या अन्य विश्राम गृह के नजदीक लगाया जाता है। राजमार्गों पर ये चिन्ह देखे जा सकते हैं।

This sign is erected near motel, lodge or any other place where facility for resting is available. These signs can be seen on highways.



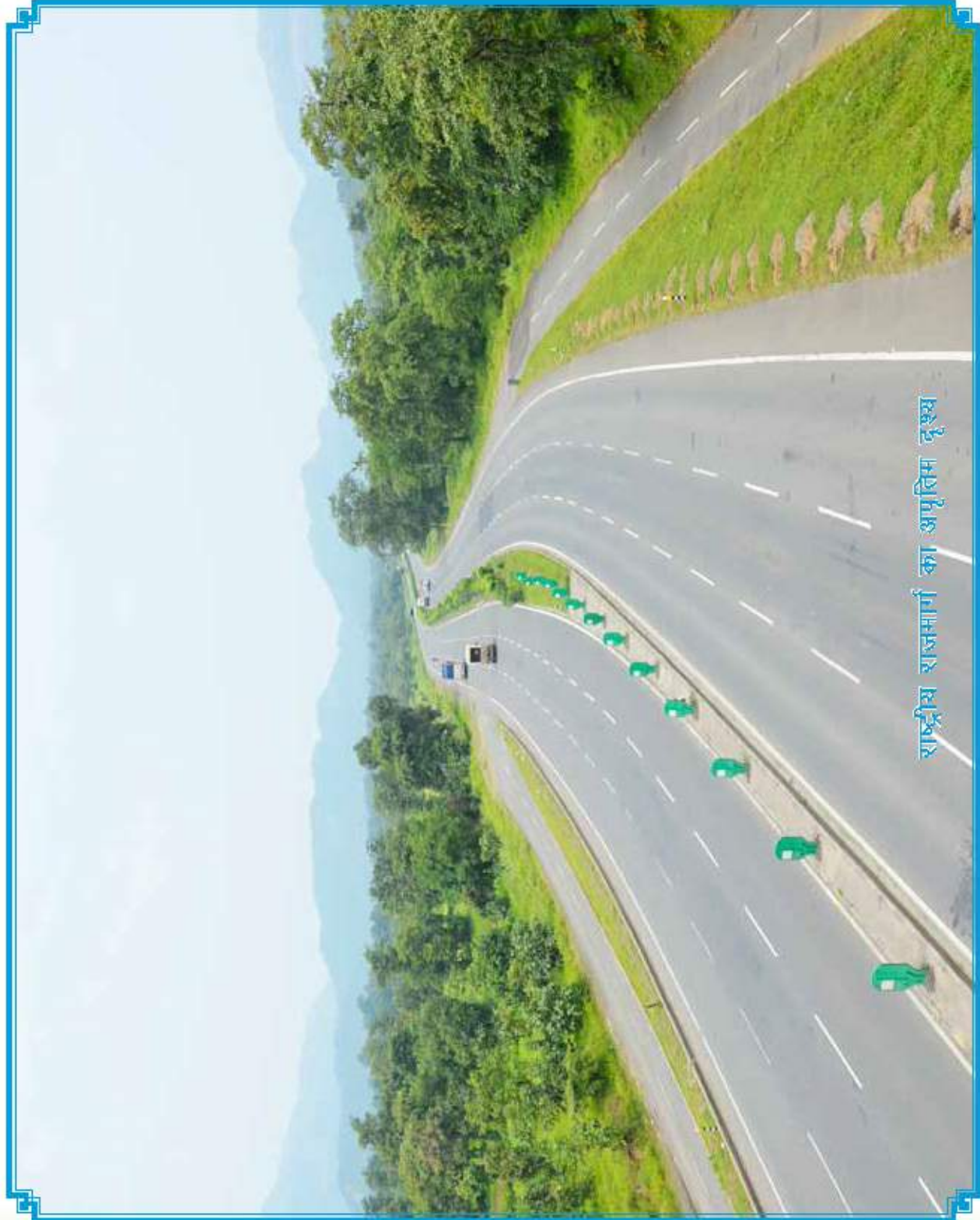
शाहद्रीय राजमार्ग का अपूर्तिम दृश्य

"सड़क बंद है" संकेत दर्शाता है कि बहां आगे रास्ता नहीं है। यह संकेत चालक को सूचना प्रदान करता है कि सड़क पर आगे मार्ग नहीं है।

"NO THROUGH ROAD" sign indicates that there is no throughway. This sign informs drivers that there is no way ahead on the road.



बस स्टॉप  
Bus Stop



राष्ट्रीय राजमार्ग का अपूर्तिम दृश्य

यह चिन्ह बस स्टॉप को दर्शाता है। यह दर्शाता है कि सभी बसें (सार्वजनिक परिवहन) इस स्थान पर रुकेंगी।  
This sign indicates Bus Stop. It shows that all buses (public transport) will stop at this place.



## परिशिष्ट-1

### सड़क परिवहन और राजमार्ग मंत्रालय

#### I. निम्नलिखित विषय जो भारत के संविधान की सातवीं अनुसूची की सूची 1 के भीतर आते हैं:

- 1 मोटर वाहनों का अनिवार्य बीमा ।
- 2 सड़क परिवहन निगम अधिनियम, 1950 (1950 का 64) का संचालन ।
- 3 ऐसे राजमार्ग जिन्हें संसद द्वारा बनाई गई विधि द्वारा या उसके अधीन राष्ट्रीय राजमार्ग घोषित किया गया है ।
- 4 विधायी विभाग की जांच और विधीक्षा किए बिना राष्ट्रीय राजमार्ग अधिनियम, 1956 (1956 का 48) की धारा 3 के खंड 'क', धारा 3क, 3घ, 7 और 8क के अंतर्गत अधिसूचनाओं को जारी करना ।

#### II. संघ राज्य क्षेत्रों के संबंध में:

- 5 राष्ट्रीय राजमार्गों से इतर सड़कें ।
- 6 मोटर यान अधिनियम, 1988 (1988 का 59) का संचालन और मोटर वाहनों का कराधान ।
- 7 यांत्रिक रूप से सुसज्जित वाहनों से इतर वाहन ।

#### III. अन्य विषय जो पूर्व भागों के अंतर्गत सम्मिलित नहीं किए गए हैं:

- 8 केन्द्रीय सड़क निधि ।
- 9 सड़क कार्यों से संबंधित समन्वय और अनुसंधान ।
- 10 केन्द्रीय सरकार द्वारा संपूर्ण रूप से अथवा आंशिक रूप से वित्त पोषित सड़क कार्य पूर्वोत्तर क्षेत्र में सड़क कार्यों के अलावा ।
- 11 मोटर यान विधान
- 12 मोटर परिवहन और आंतरिक जल परिवहन के क्षेत्र में परिवहन सहकारी समितियों को प्रोत्साहन ।
- 13 सड़कों के अवसंरचना क्षेत्रों में निजीकरण नीति को तैयार करना ।

#### IV. वायत्त निकायरु

- 14 भारतीय राष्ट्रीय राजमार्ग प्राधिकरण

#### V. सोसायटी/संघ

- 15 राष्ट्रीय राजमार्ग अभियंता प्रशिक्षण संस्थान

#### VI. सार्वजनिक क्षेत्र उपक्रम

- 16 भारतीय सड़क निर्माण निगम

यह चिन्ह रेलवे स्टेशन के स्थान को दर्शाता है।

This sign indicates location of Railway Station.



- 17 राष्ट्रीय राजमार्ग और अवसंरचना विकास निगम लिमिटेड

### VII. अधिनियम:

- 18 सड़क परिवहन निगम अधिनियम, 1950 (1950 का 64) ।  
19 राष्ट्रीय राजमार्ग अधिनियम, 1956 (1956 का 48) ।  
20 मोटर यान अधिनियम, 1988 (1988 का 59) ।  
21 भारतीय राष्ट्रीय राजमार्ग प्राधिकरण अधिनियम, 1988 (1988 का 68) ।



राष्ट्रीय राजमार्ग का आगुतिम दूरस्थ

यह चिन्ह सड़क के पास टेलीफोन की उपलब्धता को दर्शाता है ।

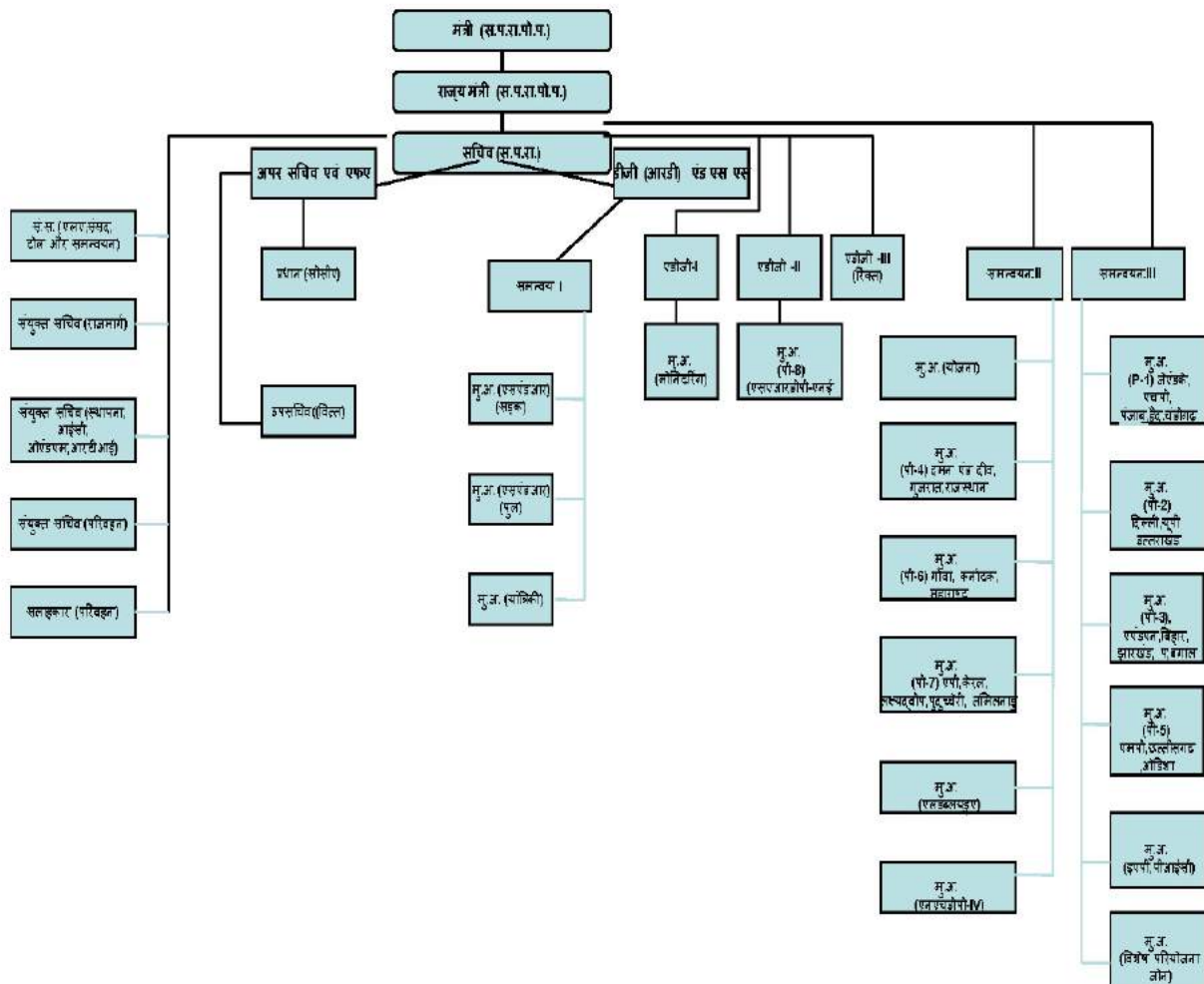
This sign indicates the availability of Telephone near road.





## परिशिष्ट - 2

### सड़क परिवहन और राजमार्ग मंत्रालय का संगठनात्मक चार्ट



यह संकेत दर्शाता है कि सड़क पर आगे सुरंग है। यह संकेत कई बार सुरंग के नाम तथा उसकी लंबाई को भी दर्शाता है।

This sign indicates the tunnel on road. This sign sometimes may also indicate the name and length of tunnel.



## परिशिष्ट-3

### देश में राज्यवार राष्ट्रीय राजमार्गों की सूची

क्र. सं.	राज्य का नाम	राष्ट्रीय राजमार्ग सं.	कुल लंबाई (कि.मी में.)
1	आंध्र प्रदेश	4, 5, 7, 9, 16, 18, 18ए, 42 नया, 43, 63, 67 वि. नया, 150 नया, 167 नया, 202, 205, 214, 214ए, 216, 219, 221, 222, 234, 326, 326ए, 67 नया, 71 नया, 161 नया, 340 नया, 340सी नया, 353 नया, 363 नया, 365 नया, 544डी नया, 565 नया, 765 नया	5231.74
2	अरुणाचल प्रदेश	52, 52ए, 153, 229, 52बी वि, 37 वि, 315ए, 713 नया, 513 नया, 313 नया, 113 नया और 713ए नया	2513.05
3	असम	6 नया, 31, 31बी, 31सी, 36, 37, 37ए, 37ई, 38, 39, 44, 51, 52, 52ए, 52बी, 53, 54, 61, 62, 117ए नया, 127बी नया, 127ई नया, 151, 152, 153, 154, 315ए नया, 127सी नया और 127डी नया, 329 नया, 427 नया, 627 नया, 702 नया, 702बी नया, 702सी नया 702डी और 715ए नया	3811.67
4	बिहार	2, 2सी, 19, 28, 28ए, 28बी, 30, 30ए, 31, 57, 57ए, 77, 80, 81, 82, 83, 84, 85, 98, 99, 101, 102, 103, 104, 105, 106, 107, 110, 122ए नया, 131ए नया, 133 नया, 133बी नया, 219 नया, 227 ए नया, 327ए नया, 327 वि. नया, 333 नया, 333ए नया, 333बी नया, 527ए नया, 527सी नया, 727 ए नया, 766सी, और 120 नया	4838.79
5	चंडीगढ़	21	15.28
6	छत्तीसगढ़	6, 12ए, 16, 43, 78, 111, 130ए नया, 130बी नया, 130सी नया, 130डी नया, 149बी नया, 163ए नया, 200, 202, 216, 217, 221, 343 नया, 930नया	3078.40
7	दिल्ली	1, 2, 8, 10, 24 और 236	80.00
8	गोवा	4ए, 17, 17ए और 17बी	262.00
9	गुजरात	एनई-1, 6, 8, 8ए, 8बी, 8डी, 8ई, 14, 15, 56, 58 नया, 58 वि नया, 59, 113 228, 251 नया, 753बी नया, 848 और 848ए नया, 848बी नया, 341 नया, 68 वि. नया, 147ए नया, 168 नया, 168ए नया, 351 नया, 927डी नया और 953 नया	4970.90

यह चिन्ह पैदलपथ अंडरपास/सबवे को दर्शाता है। इस स्थान पर सड़क पार करने के लिए पैदल यात्रियों को अनिवार्य रूप से इन अंडरपास/सबवे का प्रयोग करना चाहिए।

This sign indicates entry to a pedestrian underpass/subway. Pedestrians should invariably use these underpass/subway to cross the road.



क्र. सं.	राज्य का नाम	राष्ट्रीय राजमार्ग सं.	कुल लंबाई (कि.मी में.)
10	हरियाणा	1, 2, 8, 10, 11 नया, 21ए, 22, 54 नया, 64, 65, 71, 71ए, 72, 73, 73ए, 71बी, 148बीनया, 236, 248 ए नया, 254 नया, 334बी नया, 352ए, 444ए नया, 703 नया, 709 वि नया, 709ए नया और एनई-II	2622.48
11	हिमाचल प्रदेश	1ए, 3 नया, 20, 20ए, 21, 21ए, 22, 70, 72, 72बी, 88, 73ए, 154ए नया, 305 नया, 503 नया, 503ए नया, 503 वि नया, 505 नया, 705 नया, 907 ए नया	2622.48
12	जम्मू और कश्मीर	1ए, 1बी, 1सी, 1डी, 3 नया, 144 नया, 144ए नया, 301 नया, 444 नया, 501 नया, 701 नया, 244 नया	2593.00
13	झारखंड	2, 6, 23, 31, 32, 33, 43 नया, 75, 78, 80, 98, 99, 100, 114ए नया, 133 नया, 133ए नया, 133बी, 143 नया, 143ए नया, 220 नया, 333 नया, 333ए नया, 343 नया और 419 नया	2653.64
14	कर्नाटक	4, 4ए, 7, 9, 13, 17, 48, 50 नया, 63, 67, 67नया, 150, 150 वि नया, 150ए नया, 167 नया, 169ए नया, 173 नया, 206, 207, 209, 212, 218, 234, 275 नया, 367 नया, 766सी	6502.29
15	केरल	17, 47, 47ए, 47सी, 49, 183ए नया, 185 नया, 208, 212, 213, और 220	1811.52
16	मध्य प्रदेश	3, 7, 12, 12ए, 25, 26, 26ए, 26बी, 27, 56 नया, 59, 59ए, 69, 69ए, 75, 76, 78, 86, 92, 927ए नया और 339बी	5193.57
17	महाराष्ट्र	3, 4, 4सी, 6, 7, 8, 9, 13, 16, 17, 26बी, 50, 50नया, 69, 150 वि नया, 161 नया, 204, 211, 222, 348 नया, 848 नया, 160 नया, 166 नया, 166ए नया, 348 नया, 348ए नया, 353सी नया, 353डी नया, 353ई नया, 361 नया, 363 नया, 547ई नया, 548 नया, 753 नया, 753ए नया, 753बी नया, 848ए, 930 नया और 953 नया, 965 नया	7434.79
18	मणिपुर	39, 53, 102 नया, 102ए नया, 102बी नया, 102 सी नया, 129ए नया, 108ए नया, 129 नया, 137 नया, 137ए नया, 150, 155, 702ए नया	1745.74
19	मेघालय	40, 44, 51, 82 और 127बी नया	1204.36
20	मिजोरम	6 नया, 44ए, 54, 54ए, 54बी, 102बी नया, 150, 154, 302 नया, 306 ए नया और 502ए नया	1381.00

सड़क पर लगा यह चिन्ह दर्शाता है कि कितनी लंबाई का वाहन उस रास्ते से गुजर सकता है। यह चिन्ह तीव्र मोड़ या घुमावदार मोड़ पर लगाया जाता है। यह उन लंबे और बड़े आकार के वाहनों के लिए होता है जो सुरक्षित ढंग से मुड़ नहीं सकते।

This sign on road indicates that length of the vehicle, which can be manoeuvred through that passage. It could be a sharp turn, a hairpin bend etc. This is meant for long and oversized vehicles which cannot negotiate a safe turn.



मानवरहित समपार  
Unguarded Level  
Crossing



क्र. सं.	राज्य का नाम	राष्ट्रीय राजमार्ग सं.	कुल लंबाई (कि.मी में.)
21	नगालैंड	36, 39, 61, 129 नया, 150, 155, 702 नया, 702ए नया और 702बी नया, 702डी	1150.09
22	ओडिशा	5, 5ए, 6, 23, 42, 43, 60, 75, 130सी नया, 153बी नया, 157 नया, 200, 201, 203, 203ए, 215, 217, 220 नया, 224, 326 नया और 326 ए नया	4644.52
23	पुदुच्चेरी	45ए और 66	64.03
24	पंजाब	1, 1ए, 10, 15, 20, 21, 22, 64, 70, 71, 72, 95, 103 ए नया, 154ए, 205ए नया, 254 नया, 344ए नया, 344बी नया, 503 वि. नया, 503ए नया, 703 नया 703ए नया, 754 नया और 148बी नया	2769.15
25	राजस्थान	3, 11नया, 123 नया (3ए पुराना), 8, 11, 11ए, 11बी, 11सी, 12, 14, 15, 25 वि. नया, 54 नया, 65, 458 नया और 65ए पुराना, 71बी, 76, 58 वि नया और 76ए पुराना, 758 नया और 76बी पुराना, 79, 79ए नया, 89, 90, 113, 112, 114, 116, 148बी नया, 148डी नया और 116ए पुराना, 158 नया, 162ए नया, 162 वि. नया, 168 नया, 168ए नया, 248ए नया, 325 नया, 709 वि. नया, 927ए नया,	7906.20
26	सिक्किम	31ए, 310, 310ए नया, 510 नया, 710 नया	309.00
27	तमिलनाडु	4, 5, 7, 7ए, 45, 45ए, 45बी, 45सी, 46, 47, 47बी, 49, 66, 67, 68, 205, 207, 208, 209, 210, 219, 220, 226, 226 वि, 227, 230, 234, 381 नया, और 532 नया	5006.14
28	त्रिपुरा	44, 44ए, 108ए, 208 नया, 208ए नया, और 108बी नया	805.00
29	तेलंगाना	7, 9, 16 202 221, 222, 326 नया, 167 नया, 150 नया, 363 नया, 365 नया, 565 नया, 161, 765 नया, 50 नया, 563 नया और 365ए नया	2635.84
30	उत्तराखंड	9 नया, 58, 72, 72ए, 72बी, 73, 74, 87, 94, 107ए नया, 108, 109, 123, 119, 121, 125, 309ए नया, 309बी नया, 334ए और 707ए नया	2841.92

यह चिन्ह दर्शाता है कि वहां एक रेलवे क्रॉसिंग है, जहां सुरक्षा के लिए कोई गार्ड तैनात नहीं है। ड्राइवर को स्वयं यह सुनिश्चित करने के बाद सावधानीपूर्वक इस अरक्षित रेलवे क्रॉसिंग को पार करना होगा कि निकटवर्ती रेल पटरी पर कोई ट्रेन नहीं आ-जा रही है। एक और दो लाल रंग की पट्टी यह दर्शाती है कि रेलवे लाइन 100 मी. या 200 मी. की दूरी पर है।

This sign indicates that there is a Railway crossing which is not manned by personnel. This unguarded railway crossing has to be crossed by driver himself very cautiously after ensuring that there is no train on the track near by single or double red stripe indicates that the crossing is at 100 mtrs. or 200 mtrs. respectively.



क्र. सं.	राज्य का नाम	राष्ट्रीय राजमार्ग सं.	कुल लंबाई (कि.मी में)
31	उत्तर प्रदेश	2, 2ए, 3, 123 नया (3ए पुराना), 7, 11, 12ए, 19, 24, 24ए, 24बी, 25, 25ए, 26, 27, 28, 28बी, 28सी, 29, 56, 56ए, 56बी, 58, 72ए, 73, 74, 75, 76, 86, 87, 91, 91ए, 92, 93, 96, 97, 119, 219 नया 227 ए नया 231, 232, 232ए, 233, 235, 330, 330ए नया 330 बी नया 334बी नया, 709 ए, 727 ए नया, 730 नया 730ए नया, 731 ए नया 931 नया, 931ए नया और एनई-11	8483.00
32	पश्चिम बंगाल	2, 2बी, 6, 10, 31, 31ए, 31सी, 31डी, 32, 34, 35, 41, 55, 60, 60ए, 80, 81, 114ए नया 116बी नया, 117, 131ए, 133ए नया, 317ए, 327बी, 419 नया, 512 नया और 717	2909.80
33	अंडमान और निकोबार द्वीपसमूह	223	330.70
34	दादर नगर हवेली	848ए नया	31.00
35	दमन और दीव	848बी नया और 251 नया	22.00
		जोड़	100475.08



राष्ट्रीय राजमार्ग का अपूर्तिम दृश्य

यह चिन्ह बताता है कि सड़क पर मरम्मत या सफाई आदि कार्य चल रहा है व मजदूर काम कर रहे हैं। सड़क पर काम कर रहे लोगों की यातायात से सुरक्षा जरूरी है और इसलिए, सड़क पर मरम्मत स्थल से पहले यह चिन्ह लगाया जाता है। ड्राइवर को चाहिए कि यह धीनी गति से वाहन चलाए और परिवर्तित मार्ग से गुजरते हुए मजदूरों की सुरक्षा सुनिश्चित करे।

This sign shows that there is some repair/cleaning etc. being undertaken on the road and workers are involved in it. People working on road need safety from the traffic and hence this sign is erected before the site of repair on road. The driver should drive slowly and carefully to ensure safety of the workers.



गोल चक्कर  
Round About



## परिशिष्ट-4

वर्ष 2015-16 के दौरान राज्यों/संघ राज्य क्षेत्रों के लिए राष्ट्रीय राजमार्गों के विकास और अनुरक्षण हेतु आवंटन

(राशि करोड़ रूप में)

क्र.सं.	राज्य/संघ राज्य क्षेत्र	विकास*	अनुरक्षण*
1.	आंध्र प्रदेश	144.00	113.66
2.	अरुणाचल प्रदेश	2.40	31.16
3.	असम	55.19	78.50
4.	बिहार	461.50	103.44
5.	चंडीगढ़	1.00	2.26
6.	छत्तीसगढ़	31.69	61.91
7.	दिल्ली	1.00	0.62
8.	गोवा	66.00	47.83
9.	गुजरात	169.20	119.94
10.	हरियाणा	67.00	44.35
11.	हिमाचल प्रदेश	101.00	93.97
12.	जम्मू व कश्मीर	19.00	13.39
13.	झारखंड	25.00	84.77
14.	कर्नाटक	172.44	94.63
15.	केरल	68.74	76.12
16.	मध्य प्रदेश	226.14	32.63
17.	महाराष्ट्र	66.71	235.20
18.	मणिपुर	30.50	47.52
19.	मेघालय	10.00	54.59
20.	मिजोरम	20.50	60.68
21.	नगालैंड	29.00	48.90
22.	ओडिशा	180.50	58.13

गोल चक्कर सड़क चौराहे का एक विकल्प होता है। इससे ट्रैफिक लाइट के बिना यातायात का सुगम प्रवाह रखा जा सकता है। यह चिन्ह दर्शाता है कि आगे गोल चक्कर है और गोल चक्कर से पहले ड्राइवर को संबंधित लेन पर गाड़ी चलानी होगी।

Round About is a substitute of a road intersection. It allows smooth flow of traffic without the aid of traffic lights. This sign cautions about that there is a round about ahead and the driver has to take relevant lane well before maneuvering the round about.



क्र.सं.	राज्य/संघ राज्य क्षेत्र	विकास*	अनुरक्षण*
23.	पुदुच्चेरी	10.50	3.41
24.	पंजाब	141.00	72.58
25.	राजस्थान	287.18	114.61
26.	तमिलनाडु	138.02	124.61
27.	तेलंगाना	70.00	80.13
28.	त्रिपुरा	5.00	14.85
29.	उत्तर प्रदेश	323.27	196.31
30.	उत्तराखण्ड	186.68	76.18
31.	पश्चिम बंगाल	500.01	89.41
32.	अंडमान और निकोबार द्वीप समूह	2.00	3.13
33.	दादर और नगर हवेली	0.00	0.12
34.	दमन और दीव	0.00	0.08

\*जनवरी 2016 तक आवंटन



राष्ट्रीय राजमार्ग का अपूर्तिम दृश्य

यह चिन्ह दर्शाता है कि वहाँ सड़क पर पशुओं के भटकते हुए घूमने की बहुत संभावनाएं हैं। सड़क पर पशुओं के घूमने से बड़ी दुर्घनाएं हो सकती हैं क्योंकि यातायात में जानवर के भटकने का खतरा रहता है। इसलिए, जहां कहीं यह चिन्ह देखें, सावधानी से गाड़ी चलाएं।

This sign indicate that there is great possibility of cattle straying on the road. Cattle on road can cause major crashes as animal reacts unpredictably in traffic. So drive carefully wherever you see this sign.



फिसलन-भरी सड़क  
Slippery Road



## परिशिष्ट-5

### केंद्रीय सड़क निधि के अंतर्गत आवंटन और निधियों जारी करना

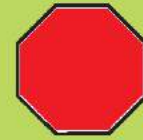
वर्ष	2000-01		2001-02		2002-03	
	आवंटन	जारी	आवंटन	जारी	आवंटन	जारी
करोड़ रुपए	985.00	332.01	962.03	300.00	980.00	950.28
वर्ष	2003-04		2004-05		2005-06	
	आवंटन	जारी	आवंटन	जारी	आवंटन	जारी
करोड़ रुपए	910.76	778.94	868.00	607.40	1535.36	1299.27
वर्ष	2006-07		2007-08		2008-09	
	आवंटन	जारी	आवंटन	जारी	आवंटन	जारी
करोड़ रुपए	1535.46	1462.29	1565.32	1322.19	2171.64	2122.00
वर्ष	2009-10		2010-11		2011-12	
	आवंटन	जारी	आवंटन	जारी	आवंटन	जारी
करोड़ रुपए	1786.56	1344.98	2714.87	2460.29	2288.65	1927.39
वर्ष	2013-14		2014-15		2015-16*	
	आवंटन	जारी	आवंटन	जारी	आवंटन	जारी
करोड़ रुपए	2359.91	2226.60	2642.63	2094.78	2910	1709.97

\* जनवरी, 2016 तक

यह चिन्ह आगे की सड़क की फिसलन-भरी स्थितियों को दर्शाता है। इन स्थितियों का कारण जल रिसाव या तेल का फैलना आदि हो सकता है। यह चिन्ह दिखने पर चालक सदैव दुर्घटना से बचने के लिए अपने वाहन की गति कम करे।

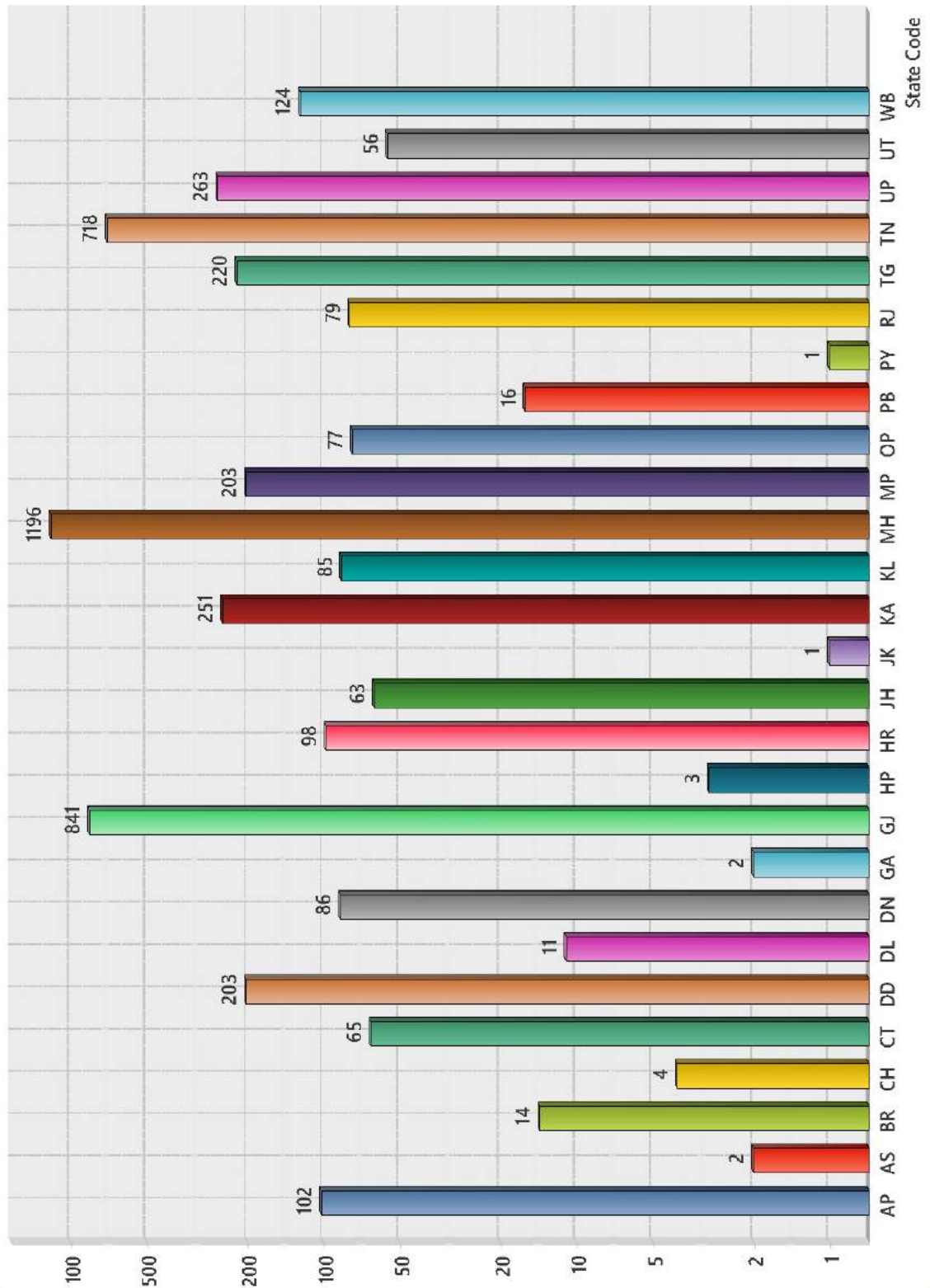
This sign indicates the slippery condition of the road ahead. This condition could be due to seepage of water or oil spill etc. The driver should invariably slow down the vehicle at sight of this sign to avoid crash.





परिशिष्ट-6

अतिपरिभाषित और अतिभारित कार्गो के लिए राज्यवार अनुमतियाँ



यह चिन्ह सबसे महत्वपूर्ण और प्रमुख सड़क चिन्हों में से एक है। यह चिन्ह दर्शाता है कि ड्राइवर वाहन को तत्काल रोक दे। आमतौर पर पुलिस, यातायात और पथ-कर प्रशासन इस चिन्ह को जांच-चौकियों पर लगाते हैं।

This is one of the most important and prominent Road Signs. This sign indicates that driver should immediately stop. Usually Police, traffic and toll authorities use this sign at check posts.



नौका  
Ferry



## परिशिष्ट-7

### वित्तीय प्रगति 2015-16, एनएचआईडीसीएल

(करोड़ रुपए में)

क्र.स.	राज्य का नाम	भूमि अधिग्रहण		सुविधा स्थानांतरण		प्राधिकारी अभियंता		सिविल कार्य		जोड़		
		व्यय की गई निधियां	वित्त वर्ष 15-16 की शेष अवधि के लिए शेष	पीएचई और इलेक्ट्रिक पावर	वन मंजूरी	व्यय की गई निधियां	वित्त वर्ष 15-16 की शेष अवधि के लिए शेष	व्यय की गई निधियां	वित्त वर्ष 15-16 की शेष अवधि के लिए शेष			
1	असम	1029.40	512.88	13.06	30.60	18.59	2.51	5.05	12.30	37.12	470.00	2131.51
2	त्रिपुरा	264.00	144.00	28.80	33.00	7.71	0.00	1.33	2.00	17.34	93.00	591.18
3	अरुणाचल प्रदेश	0.00	143.00	0.00	47.00	0.00	7.50	0.00	10.00	76.54	247.00	531.04
4	नागालैंड	0.00	238.00	0.00	25.50	0.00	0.00	0.00	0.00	0.00	120.00	383.5
	कुल जोड़	1293.40	1037.88	41.86	136.10	26.30	10.01	6.38	24.30	131.00	930.00	3637.23

कुछ स्थानों पर पुल की व्यवस्था किए बिना सड़कें नदी के साथ जोड़ी जाती हैं। चूँकि नदी सड़क को विभाजित करती है इसलिए नौका सेवा के जरिए इन सड़कों को जोड़ा जाता है। यह चिन्ह दर्शाता है कि वहां नदी पार करने के लिए नौका सेवा उपलब्ध है।

Some times roads are intersected by the river without the provision of bridge. These roads are connected through ferry service. This sign indicates that there is a ferry service available to cross the river.



## परिशिष्ट-8

अनु. जाति/अनु. जनजाति कर्मचारियों सहित सरकारी कर्मचारियों की संख्या  
(तकनीकी और गैर-तकनीकी)

ग्रुप	स्वीकृत कार्य बल	तैनात कर्मचारियों की कुल संख्या	अ. जा.	अ.ज. जा.	तैनात कुल कर्मचारियों में अ. जा. का %	तैनात कुल कर्मचारियों में अ. ज. जा. का %
<b>तकनीकी</b>						
ए	227	217	34	14	15.66	6.45
बी	81	34	7	4	20.58	11.76
सी	27	3	1	0	33.33	0
जोड़	315	254	42	18	16.53	7.08
<b>गैर-तकनीकी</b>						
ए	63	58	5	8	8.62	13.79
बी	234	182	29	13	15.93	7.14
सी	184	92	19	6	20.65	6.52
सी (एमटीएस)	172	142	49	8	34.54	5.63
जोड़	653	474	102	35	21.51	7.38

जब सड़क की चौड़ाई कम हो जाती है और वह किसी संकरे रास्ते से मिल जाती है तो तेज गति से चलने वाले वाहन के सामने से आ रहे वाहन से टकराने की संभावना रहती है। यह चिन्ह ड्राइवर को सतर्क रहने का संकेत देता है क्योंकि आगे का रास्ता संकरा है।

When the width of the road decreases and the road merges into a narrow road, there is a possibility that a speeding vehicle may collide with oncoming traffic. This sign cautions the driver to be careful as the road ahead is narrow.



विषम सड़क संगम  
Staggered Intersection



## परिशिष्ट-9

### राष्ट्रीय परमिट शुल्क का राज्यवार संवितरण दर्शाने वाला विवरण

राज्य/संघ राज्य क्षेत्र	रुपए, वास्तव में
आंध्र प्रदेश	18,20,11,365
अरुणाचल प्रदेश	8,90,421
असम	19,85,63,883
बिहार	64,64,45,646
चंडीगढ़	18,07,55,463
छत्तीसगढ़	25,37,69,985
दादर और नागर हवेली	6,67,81,575
दमन और दीव	6,41,10,312
दिल्ली	59,39,10,807
गोवा	9,08,22,942
गुजरात	89,66,53,947
हरियाणा	70,52,13,432
हिमाचल प्रदेश	26,35,64,616
जम्मू व कश्मीर	7,56,85,785
झारखंड	59,12,39,544
कर्नाटक	114,59,71,827
केरल	35,61,68,400
मध्य प्रदेश	139,79,60,970
महाराष्ट्र	145,67,28,756
मणिपुर	17,80,842
मेघालय	1,60,27,578
मिजोरम	26,71,263
नगालैंड	1,24,65,894
ओडिशा	42,47,30,317
पंजाब	49,32,93,234
पुदुच्चेरी	13,62,34,413
राजस्थान	108,36,42,357
सिक्किम	8,90,421
तमिलनाडु	50,04,16,602
त्रिपुरा	89,04,210
उत्तराखंड	35,61,68,400
उत्तर प्रदेश	145,31,67,072
पश्चिम बंगाल	51,91,15,443
जोड़	1469,19,46,500

यह चिन्ह दर्शाता है कि सीधी सड़क पर बायीं/दायीं और दायीं/बायीं ओर मुड़ने के लिए मोड़ उपलब्ध हैं, जिनके बीच छोटी दूरी है। यह एक चौराहा (इंटरसेक्शन) है जहां सड़क एक दूसरे को नहीं काटती है।

These signs indicate that there is a left/right and right/left turn available on the straight road with small distance between them. It is an intersection which does not allow crossing of road.



## परिशिष्ट-10

### सड़क परिवहन और राजमार्ग मंत्रालय के संबंध में मुख्य शीर्षवार व्यय

(आंकड़े करोड़ रुपए में)

लेखा शीर्ष	ब.अ.	सं.शो.	12.2015 तक-व्यय	ब.अ. का %
<b>योजना शीर्ष</b>				
मु.शी. 3054 सड़क और पुल	10077.20	17027.46	7385.04	73.28
मु.शी. 3055-सड़क परिवहन	803.00	151.00	42.17	5.25
मु.शी.3601-राज्य सरकारों को सहायता अनुदान	2809.80	2809.80	1623.38	57.78
मु.शी.3602-संघ राज्य क्षेत्र सरकारों को सहायता अनुदान	31.00	31.00	0.00	0.00
जोड़ राजस्व भाग	13721.00	20019.26	9050.59	65.96
मु.शी. 4552 पूर्वोत्तर क्षेत्र में पूंजीगत परिव्यय	0	0.00	0	0.00
मु.शी.5054 सड़क और पुल के संबंध में पूंजीगत परिव्यय	62518.74	63817.74	49907.12	79.83
मु.शी. 7075- अन्य परिवहन सेवाओं के लिए ऋण	0.00	0.00	0.00	0.00
जोड़ पूंजीभाग	62518.74	63817.74	49907.12	79.83
जोड़ योजना भाग (सकल)	76239.74	83837.00	58957.71	77.33
घटाइये वसूलियां (योजना)	-33327.09	-39563.00	-22757.61	68.29
जोड़ योजना (निवल)	42912.65	44274.00	36200.10	84.36
<b>गैर योजना शीर्ष</b>				
मु.शी. - 3451- सचिवालय-आर्थिक सेवाएं	84.74	83.74	65.14	76.87
मु.शी. 3054 सड़क और पुल	2754.26	2749.26	1297.98	47.13
मु.शी.3601-राज्य सरकारों को सहायता अनुदान (*)	0.00	0.00	0.00	0.00
जोड़ राजस्व भाग	2839.00	2833.00	1363.12	48.01

यह संकेत मार्ग देने वाले संकेतों के समूह से है। यह संकेत विशिष्ट दर्शाता है कि वहां दाहिनी ओर साइड सड़क है। साइड सड़क का प्रयोक्ता यातायात को मार्ग देगा। यह संकेत रास्ता दीजिए संकेत के साथ साइड सड़क पर लगाया जाता है।

This sign belongs to the family of Give Way signs. This particular sign indicates that there is side road on right. This sign is used in conjunction with a give way sign on the side road.



चौराहा  
Cross Road



(आंकड़े करोड़ रुपए में)

लेखा शीर्ष	ब.अ.	सं.शो.	12.2015 तक-व्यय	ब.अ. का %
मु.शी.5054 सड़क और पुल के संबंध में पूंजीगत परिव्यय (*)	0.00	0.00	0.00	0.00
जोड़ पूंजीभाग	0.00	0.00	0.00	0.00
जोड़ गैर योजना (सकल)	2839.00	2833.00	1363.12	48.01
घटाइये वसूलियां ( गैर योजना)	0.00	0.00	0.00	0.00
जोड़ गैर योजना (निवल)	2839.00	2833.00	1363.12	48.01
जोड़ (योजना+गैर-योजना)	79078.74	86670.00	60320.83	76.28
घटाइये वसूलियां (योजना+गैर-योजना)	-33327.09	-39563.00	-22757.61	68.29
जोड़ (योजना+गैर-योजना) निवल	45751.65	47107.00	37563.22	82.10



राष्ट्रीय राजमार्ग का अपूर्तिग दृश्य

यह चिन्ह दर्शाता है कि आगे के रास्ते पर क्रॉसिंग है। यह चिन्ह सलाह देता है कि वाहन की गति धीमी करें और दोनों तरफ देखते हुए सावधानी से चौराहा पार करें।

This sign indicates that there is a crossing of roads ahead. This sign indicates that the vehicle should be slowed and intersection should be crossed cautiously by looking on both sides.



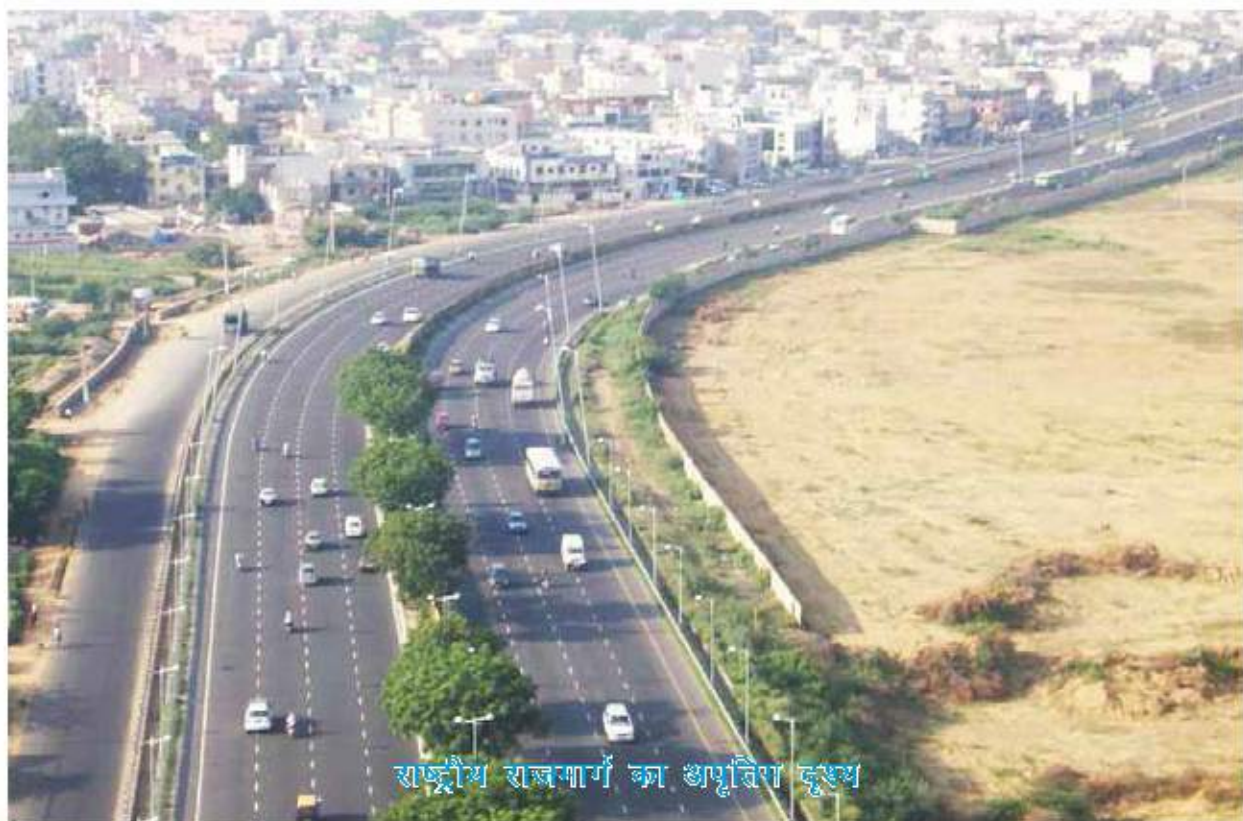
## परिशिष्ट-11

राजस्व और पूंजीगत प्राप्तियों के संबंध में विगत तीन वर्षों के दौरान केंद्रीय लेन-देन के अनुरूप निधियों के स्रोत

### राजस्व प्राप्तियों

(आंकड़े करोड़ रुपए में)

मद/वर्ष	2012-13	2013-14	2014-15
कर राजस्व	121.80	146.15	159.98
गैर कर राजस्व	4150.87	5384.40	6158.84
सकल राजस्व प्राप्तियों	4272.67	5530.55	6318.82



राष्ट्रीय राजमार्ग का अपृतिव दृश्य

यह चिन्ह दर्शाता है कि सड़क के 'डिवाइडर' (विभाजक) में एक 'गैप' है और वहां यू-टर्न (वापस मुड़ने) की व्यवस्था की गई है। दुर्घटना से बचने के लिए ड्राइवर को चाहिए कि वह वाहन की गति धीमी करे और संबंधित लेन पर उसे ले जाए।

This sign indicates that there is a gap in the divider of a road and there is a provision of U-turn. The driver should slow and take relevant lane to avoid any crash.



आगे स्कूल है  
School Ahead



## परिशिष्ट-12

### विगत तीन वर्षों की राजस्व प्राप्तियों का शीर्षवार विवरण

(करोड़ रुपए में)

	मुख्य शीर्ष	2012-13	2013-14	2014-15
1	0021-निगम कर से भिन्न आय पर कर	121.80	146.15	159.98
2	0049-ब्याज प्रापतियां	141.40	82.69	30.15
3	0058-स्टेशनरी और प्रिंटिंग		0.01	0.01
4	0070-अन्य प्रशासनिक सेवाएं	0.0019	1.51	0.02
5	0071-पेंशन और अन्य सेवानिवृत्ति लाभों के संबंध में अंशदान और वसूलियां	0.55	0.49	0.69
6	0075-विविध सामान्य सेवाएं	1.65	1.69	1.78
7	0210- चिकित्सा और लोक स्वास्थ्य	0.24	0.23	0.23
8	0216-आवास	0.14	0.14	0.15
9	1054 - सड़क और पुल	4006.78	5297.63	6125.76
10	1475 - अन्य सामान्य आर्थिक सेवाएं	0.11	0.016	0.06
	<b>जोड़</b>	<b>4272.67</b>	<b>5530.55</b>	<b>6318.83</b>

स्रोत : केंद्रीय लेन-देन का विवरण

यह सड़क चिन्ह दर्शाता है कि आगे/आसपास कोई स्कूल है। दुर्घटनाओं से बचने के लिए ड्राइवर द्वारा वाहन की गति धीमी रखना और सावधानी से गाड़ी चलाना जरूरी है। बच्चे अक्सर दौड़कर या अचानक हड़बड़ी में सड़क पार करते हैं, इसलिए उनकी सुरक्षा के लिए ड्राइवर हमेशा स्कूल के नजदीक सावधानी से वाहन चलाएं।

This road sign indicates that there is a school ahead/nearby. Driver is required to slow down the vehicle and drive carefully to avoid crashes. Children often try to cross the road by running or make unprecedented moves. So for their safety always drive carefully near school.





परिशिष्ट-13

लेखे प्रमुखताएं

प्राप्तियों की राशि (हजार रुपए में)		संवितरण राशि (हजार रुपए में)	
A.	राजस्व प्राप्तियां		राजस्व व्यय
1	कर राजस्व	1599767	सामान्य सेवा
2	गैर-कर राजस्व		सामाजिक सेवा
	ब्याज प्राप्तियां	301495	आर्थिक सेवा
	अन्य गैर-कर राजस्व	61286937	सहायता अनुदान और अंशदान
	कुल राजस्व प्राप्तियां	63188199	कुल राजस्व व्यय
B.	पूँजीगत प्राप्तियां		पूँजीगत व्यय
	अन्य परिवहन सेवाओं के लिए ऋण		आर्थिक सेवा
	राज्य सरकारों को ऋण और अग्रिम		ऋण और अग्रिम
	सरकारी सेवकों को ऋण	4200	
	कुल पूँजीगत प्राप्तियां	4200	कुल पूँजीगत व्यय
	भारत की कुल समेकित निधि	63192399	भारत की कुल समेकित निधि
	लोक लेखा		लोक लेखा
	अल्प बचत भविष्य निधि लेखा	188212	अल्प बचत भविष्य निधि लेखा
	भविष्य निधि	188212	भविष्य निधि
	अन्य लेखा		अन्य लेखा
	आरक्षित निधियां	266997852	आरक्षित निधियां
	ब्याज रहित आरक्षित निधियां	266997852	ब्याज रहित आरक्षित निधियां
	निक्षेप और अग्रिम	21220247	निक्षेप और अग्रिम
	ब्याज सहित निक्षेप	0	ब्याज सहित निक्षेप
	ब्याज रहित निक्षेप	21220231	ब्याज रहित निक्षेप
	अग्रिम	16	अग्रिम
	उचन्त और विविध	295003405	उचन्त और विविध
	उचन्त	12999673	उचन्त
	अन्य लेखा	82003732	अन्य लेखा
	कुल लोक लेखा	583409716	कुल लोक लेखा
	कुल प्राप्तियां	646602115	कुल व्यय

स्रोत : केंद्रीय लेन-देन का विवरण

यह चिन्ह दर्शाता है कि यातायात सीधी दिशा में चलना चाहिए और किसी भी तरफ मुड़ने पर दंडात्मक कार्रवाई की जा सकती है या सुरक्षा का खतरा हो सकता है।

This sign indicates the traffic should move in straight direction and turning to either side would lead to penal action and safety hazard.



अग्रे बाएँ मुड़ने का  
अनिवार्य (बाएँ पक्ष परकेवल विपरीत है)  
Compulsory Turn Right Ahead  
(Left is Symbol is  
Reversed)

सड़क परिवहन और राजमार्ग मंत्रालय, भारत सरकार  
Ministry of Road Transport & Highways, Government of India



## परिशिष्ट-14

अशक्त कार्मिकों की संख्या के संबंध में तकनीकी और गैर-तकनीकी  
पदों की स्थिति

गुप	संस्वीकृत संख्या	नियुक्त किये गये अशक्त व्यक्तियों की संख्या
तकनीकी		
ए	227	1
बी	81	2
सी	7	0
जोड़	315	3
गैर- तकनीकी		
ए	63	0
बी	234	02 [1(वीएच) 1(एचएच)]
सी	184	1(वीएच)1
सी [एमटीएस]	172	01(ओएच)1
जोड़	653	6



राष्ट्रीय राजमार्ग का अपूर्ण दृश्य

यह चिन्ह ड्राइवर को सिर्फ दाएँ मुड़ने का निर्देश देता है। इस संकेत का पालन करने से सुरक्षित और सुगम ड्राइविंग का मार्ग प्रशस्त होता है।  
This sign directs the driver to turn right only. Obeying this sign will lead to safety and hassle free drive.



## परिशिष्ट - 15

### भारत में पंजीकृत मोटरवाहनों की कुल संख्या- 2003-2013

(हजार में)

वर्ष (31 मार्च तक)	सभी वाहन	दुपहिया	कार, जीप और टैक्सी	बस@	माल वाहन	अन्य*
2003	67,007	47,519	8,599	721	3,492	6,676
2004	72,718	51,922	9,451	768	3,749	6,828
2005	81,499	58,799	10,320	892	4,031	7,457
2006	89,618	64,743	11,526	992	4,436	7,921
2007	96,707	69,129	12,649	1,350	5,119	8,460
2008	105,353	75,336	13,950	1,427	5,601	9,039
2009	114,951	82,402	15,313	1,486	6,041	9,710
2010	127,746	91,598	17,109	1,527	6,432	11,080
2011	141,866	101,865	19,231	1,604	7,064	12,102
2012	159,491	115,419	21,568	1,677	7,658	13,169
2013	1,82,445	1,32,550	24,853	1,894	8,597	14,551

स्रोत: राज्य परिवहन आयुक्तों/संघ राज्य क्षेत्र प्रशासनों के कार्यालय

\* अन्य में शामिल है ट्रैक्टर, ट्रैलर, लि-पडिया (यात्री वाहन)/एलएमवी और अन्य विविध वाहन जिन्हें पृथक से वर्गीकृत नहीं किया गया है।

@ इसमें ओमनी बसें शामिल हैं।



राष्ट्रीय राजमार्ग का अपूर्ण दृश्य

यह चिन्ह यातायात को सीधे चलने या बाएं मुड़ने का निर्देश देता है। दाएं मुड़ना वर्जित है। इस चिन्ह के चरलंघन पर आपकी सुरक्षा को खतरा हो सकता है और दंडात्मक कार्रवाई की जा सकती है।

This sign directs the traffic to either move straight or take left turn. Turning towards right is prohibited. Violation of these sign may jeopardize your safety and may also lead to penal action.



बिखरी बजरी  
Loose Gravel



## परिशिष्ट –16

### सड़क दुर्घटनाओं की संख्या और उनमें शामिल व्यक्ति : 2003 से 2014

वर्ष	दुर्घटनाओं की संख्या		व्यक्तियों की संख्या		दुर्घटना की गंभीरता*
	जोड़	घातक	मृत	घायल	
2003	406,726	73,589 (18.1)	85,998	435,122	21.1
2004	429,910	79,357 (18.5)	92,618	464,521	21.5
2005	439,255	83,491(19.0)	94,968	465,282	21.6
2006	460,920	93,917(20.4)	105,749	496,481	22.9
2007	479,216	101,161(21.1)	114,444	513,340	23.9
2008	484,704	106,591(22.0)	119,860	523,193	24.7
2009	486,384	110,993 (22.8)	125,660	515,458	25.8
2010	499,628	119,558 (23.9)	134,513	527,512	26.9
2011	497,686	121,618(24.4)	142,485	511,394	28.6
2012	4,90,383	1,23,093 (25.1)	138,258	509,667	28.2
2013	4,86,476	1,22,589 (25.2)	1,37,572	4,94,893	28.3
2014	4,89,400	1,25,828 (25.7)	1,39,671	4,93,474	28.5

नोट: ब्रैकेट में दिए गए आंकड़ें कुल दुर्घटनाओं में घातक दुर्घटनाओं का भाग दर्शाते हैं।

\* दुर्घटना की गंभीरता: प्रति 100 दुर्घटनाओं पर मारे गए व्यक्तियों की संख्या

स्रोत: राज्यों/संघ राज्य क्षेत्रों के पुलिस विभाग

यह चिन्ह आम तौर पर पहाड़ी सड़कों पर लगाया जाता है, जहां सड़कों पर धूल-मिट्टी या बजरी गिरती रहती है। यह चिन्ह दिखने पर ड्राइवरों को धीमी गति से और सावधानीपूर्वक वाहन चलाना चाहिए क्योंकि यहां थोड़ी सी लापरवाही से भी बड़ी दुर्घटनाएं हो सकती हैं।

This sign is usually erected on hilly roads where loose earth or gravel keeps on falling on the road. Driver should drive slowly and carefully after this sign as little carelessness can cause major crashes here.



## परिशिष्ट -17

### श्रेणीवार सड़क नेटवर्क : 1951 से 2013

(कि.मी. में)

सड़क श्रेणी	1951	1961	1971	1981	1991	2001	2011	2012	2013(P)
राष्ट्रीय राजमार्ग	19,811 (4.95)	23,798 (4.54)	23,838 (2.61)	31,671 (2.13)	33,650 (1.45)	57,737 (1.71)	70,934 (1.52)	76,818 (1.58)	79,116 (1.50)
राज्य राजमार्ग	^	^	56,765 (6.20)	94,359 (6.35)	1,27,311 (5.47)	1,32,100 (3.92)	1,63,898 (3.50)	1,64,360 (3.38)	1,68,324 (3.20)
अन्य लोक निर्माण विभाग की सड़कें	1,73,723 (43.44)	257,125 (49.02)	2,76,833 (30.26)	4,21,895 (28.40)	5,09,435 (21.89)	7,36,001 (21.82)	9,98,895 (21.36)	10,22,287 (21.01)	10,99,943 (20.90)
ग्रामीण सड़कें	2,06,408 (51.61)	197,194 (37.60)	3,54,530 (38.75)	6,28,865 (42.34)	12,60,430 (54.15)	19,72,016 (58.46)	27,49,804 (58.80)	28,38,220 (58.33)	31,59,739 (60.04)
शहरी सड़कें	0 (0.00)	46,361 (8.84)	72,120 (7.88)	123,120 (8.29)	1,86,799 (8.03)	2,52,001 (7.47)	4,11,679 (8.80)	4,64,294 (9.54)	4,44,961 (8.45)
परियोजना सड़कें	0 (0.00)	0 (0.00)	1,30,893 (14.31)	1,85,511 (12.49)	2,09,737 (9.01)	2,23,665 (6.63)	2,81,628 (6.02)	2,99,415 (6.15)	3,10,918 (5.91)
जोड़	3,99,942	5,24,478	9,14,979	14,85,421	23,27,362	46,90,342	46,76,838	48,65,394	52,63,001

नोट: ब्रैकेट में दिए गए आंकड़े प्रत्येक सड़क श्रेणी में कुल सड़क लम्बाई का प्रतिशत दर्शाते हैं ।

^अन्य लोक निर्माण विभाग की सड़कों में शामिल

स्रोत: सड़क संबंधी कार्य करने वाली 280 स्रोत एजेंसियां

पी - अंतरिम

यह सड़क चिन्ह दर्शाता है कि चौराहे की मुख्य सड़क पर एक साइकिल पथ है या साइकिल चालक इस पथ का निरंतर प्रयोग करते हैं । ड्राइवर को सावधानीपूर्वक चौराहा (इंटरसेक्शन) पार करना चाहिए ताकि साइकिल सवार सुरक्षित ढंग से मुख्य सड़क पार कर सकें ।

This road sign indicates that there is a cycle path intersecting the major road or is frequented by cyclists. The driver should carefully cross this intersection so that cyclist could cross the major road safely.







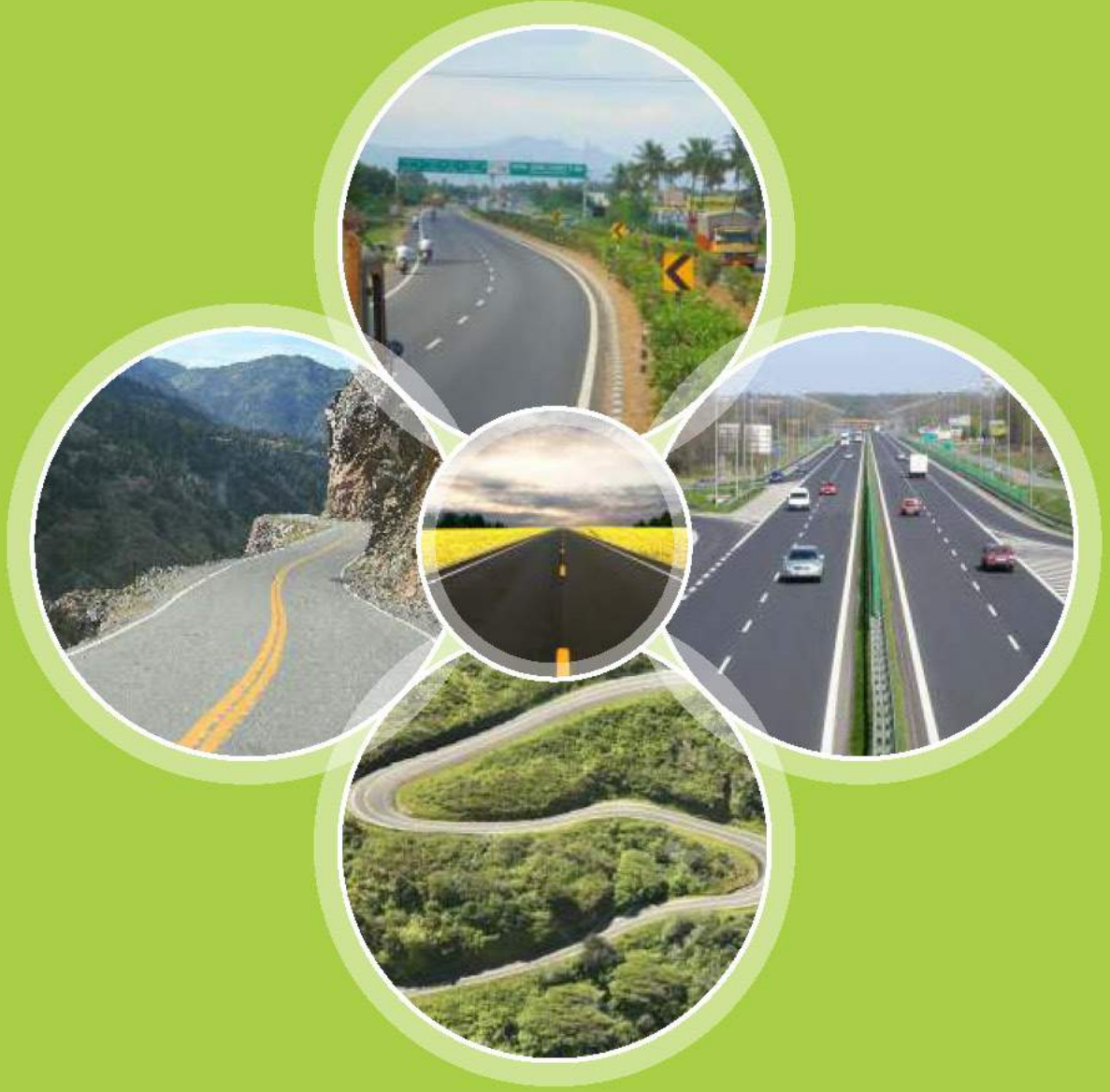








ROAD SAFETY CELL (ENGINEERING)  
Ministry of Road Transport & Highways  
सड़क सुरक्षा प्रकोष्ठ (इंजि)  
सड़क परिवहन और राजमार्ग मंत्रालय



सत्यमेव जयते

सड़क परिवहन और राजमार्ग मंत्रालय  
भारत सरकार  
नई दिल्ली

परिवहन भवन, 1, संसद मार्ग,  
नई दिल्ली - 11001